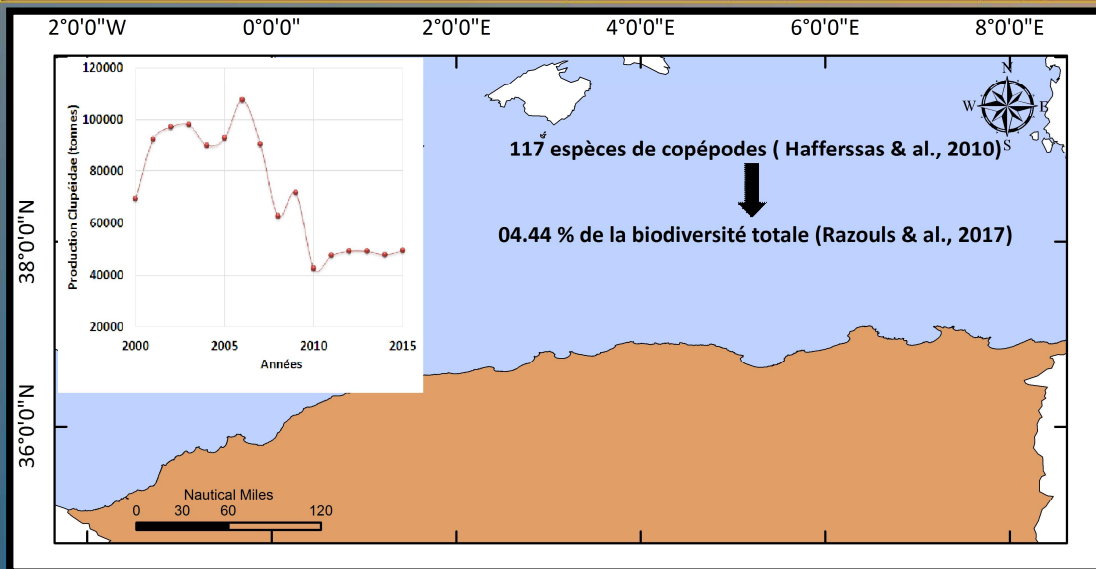


IMPORTANCE DES PEUPELEMENTS PLANCTONIQUES DE COPÉPODES AU SEIN DU RÉGIME ALIMENTAIRE DE DEUX ESPÈCES CLUPÉIDES (*SARDINA PILCHARDUS* ET *SARDINELLA AURITA*)

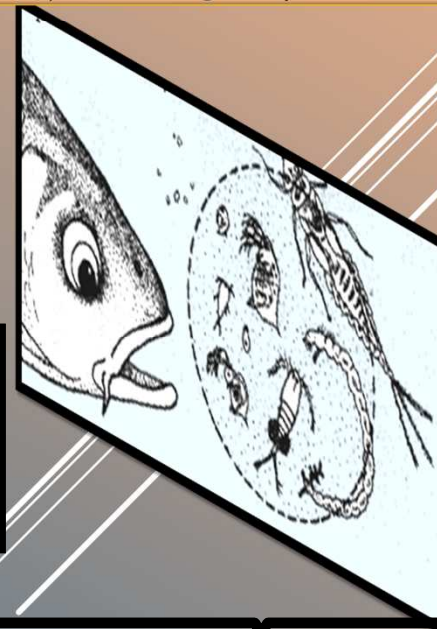
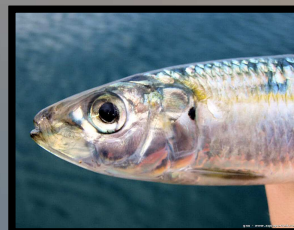
MELLAK L. HAMRI F & HAFERSSAS A

Equipe Ecosystème Pélagique – Laboratoire d’Océanographie Biologique & Environnement Marin - Faculté des Sciences Biologiques – Université des Sciences & de la Technologie Houari Boumediene -Alger – Algérie

Web: www.usthb.dz/fbiol/ E-mail: mellak.lylia@gmail.com; hamrifatiha86@gmail.com; ahafferssas@usthb.dz



Sardinella aurita



Sardina pilchardus



COPEPODES → 50 % DU BOL ALIMENTAIRE



KEYSTONE SPECIES
IMPORTANCE QUANTITATIVE

KEY SPECIES
IMPORTANCE QUALITATIVE

- ✓ NERITIQUES
INDICATRICES DE LA TOPOGRAPHIE NERITIQUE
- ✓ BATHYPELAGIQUES
INDICATRICES DES MOUVEMENTS ASCENDANTS
DES MASSES D’EAUX
- ✓ ATLANTIQUES
INDICATRICES DU PASSAGE DES EAUX ATLANTIQUES